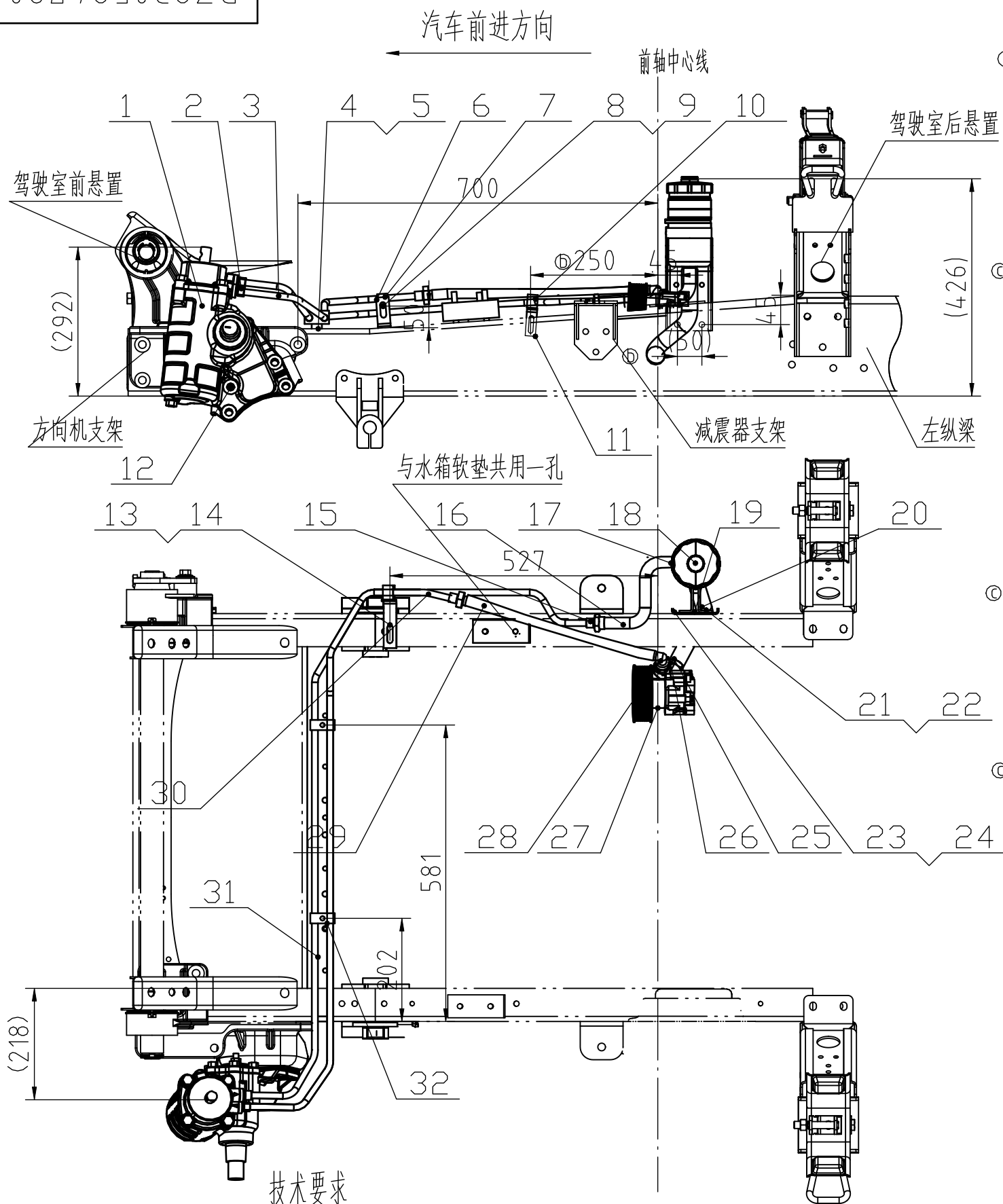


BZ93059472009



技术要求

- 1 本图适用于800×192-132车架，匹配ISF2.8国六发动机， $\phi 85$ 缸径转向器，油罐左置单前桥/双前桥。
- 2 油管、转向油罐、转向油泵上的保护盖在装配时才能拆除；
- 3 与转向器链接的钢管装配时，先调整好管路走向和转向器端接头方向，然后紧固转向器端接头，最后打紧固定管夹；
- 4 软管装配时，需调整软管使其走向顺畅，避免折瘪、扭曲及与周边件干涉；
- 5 装配调整按Q SQCV 17083《转向系统安装、调整及验收技术规范》执行；

序号	代号	名称	数量	备注	F
32	BZ34122020	油管卡子	2	外购件	
31	BZ93059470035	转向回油钢管	1	外购件	
30	BZ34303010	转向油管接头	1	外购件	
29	BZ34062050A	转向高压油管	1	外购件	
28	BZ34305010	转向油管接头	1	外购件	
27	BZ34071020	动力转向油泵	1	外购件	
26	Q67632	B型蜗杆传动式软管环箍	2	标准件	
25	BZ93059470037	转向低压成型胶管	1	外购件	
24	Q150B1035	六角头螺栓	2	标准件	
23	Q33210	2型全金属六角锁紧螺母	2	标准件	
22	Q150B1035	六角头螺栓	2	标准件	
21	Q33408	I型全金属六角锁紧螺母(镀锌)	2	标准件	
20	DZ96189777086	穿线护套	1	外购件	
19	BZ93059470046	转向油罐支架	1	外购件	
18	BZ93059472201	动力转向油罐总成	1	外购件	
17	Q67624	B型蜗杆传动式软管环箍	2	标准件	
16	BZ93059470048	转向低压成型胶管	1	外购件	
15	BZ34302010	转向油管接头	1	外购件	
14	Q151B1025	六角头螺栓	1	标准件	
13	Q33210	2型全金属六角锁紧螺母	1	标准件	
12	Q151B1450TF3	I型全金属六角锁紧螺母(镀锌)	3	标准件	
11	BZ35752550	油管支架	1	外购件	
10	BZ93109476112	油管卡子	2	外购件	
9	Q151B0855	六角头螺栓	1	标准件	
8	Q33408	I型全金属六角锁紧螺母(镀锌)	1	标准件	
7	BZ93109476212	油管卡子	2	外购件	
6	BZ34121160	油管支架	1	外购件	
5	Q150B0855	六角头螺栓	2	标准件	
4	Q33408	I型全金属六角锁紧螺母(镀锌)	2	标准件	
3	BZ93059470034	转向压油钢管	1	外购件	
2	BZ34301010	转向油管接头	2	外购件	
1	BZ34111070A	整体式动力转向器	1	外购件	

商密 AA 级

转向助力系统装配图

BZ93059472009

图样标记	重量	比例
d		1:10
共 1 张		第 1 张

①	1	ECA20211200390	王佳冰	211210
设计	20211210	工艺	20211210	
校对	20211210	标准	20211210	
审核		批准		

材料:

陕汽集团商用车有限公司

- 设计会签1
- 设计会签2
- 工艺会签1
- 工艺会签2
- 工艺会签3
- 生产会签
- 采购会签
- 质量会签
- 设计软件
- 尧创CAD V9