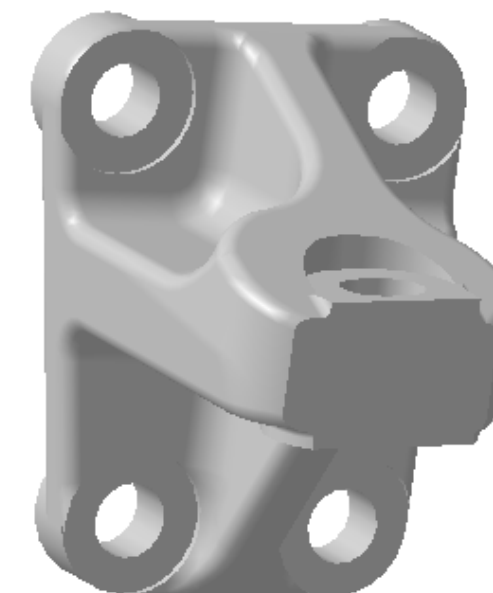
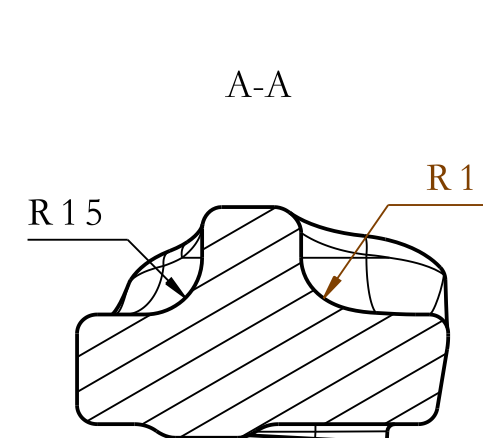
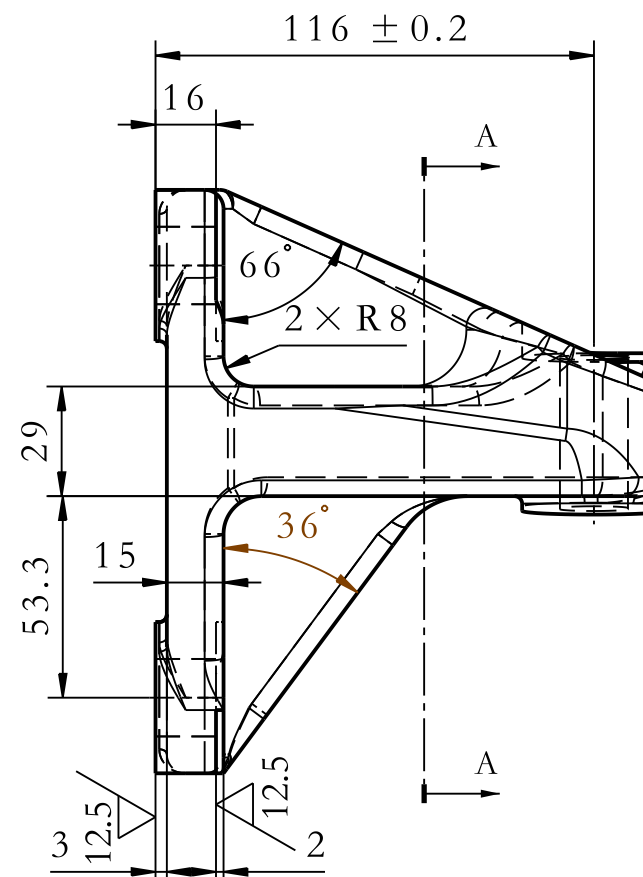
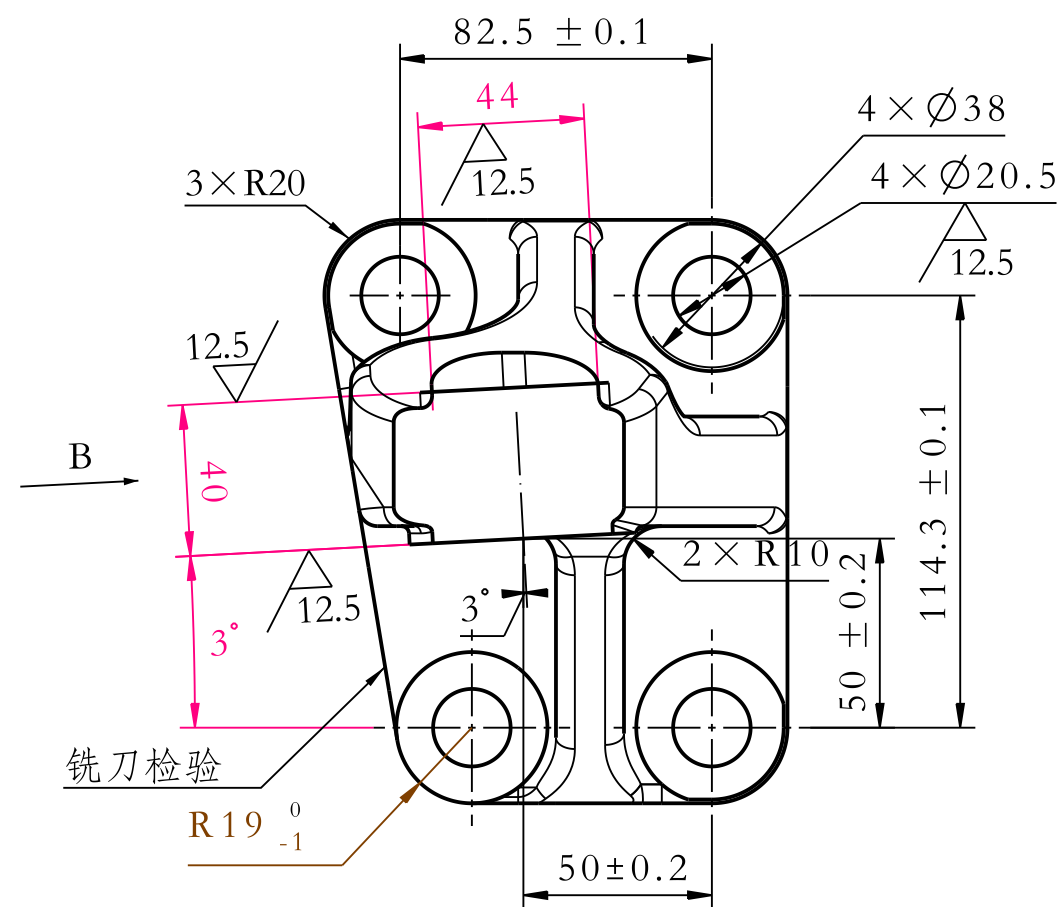
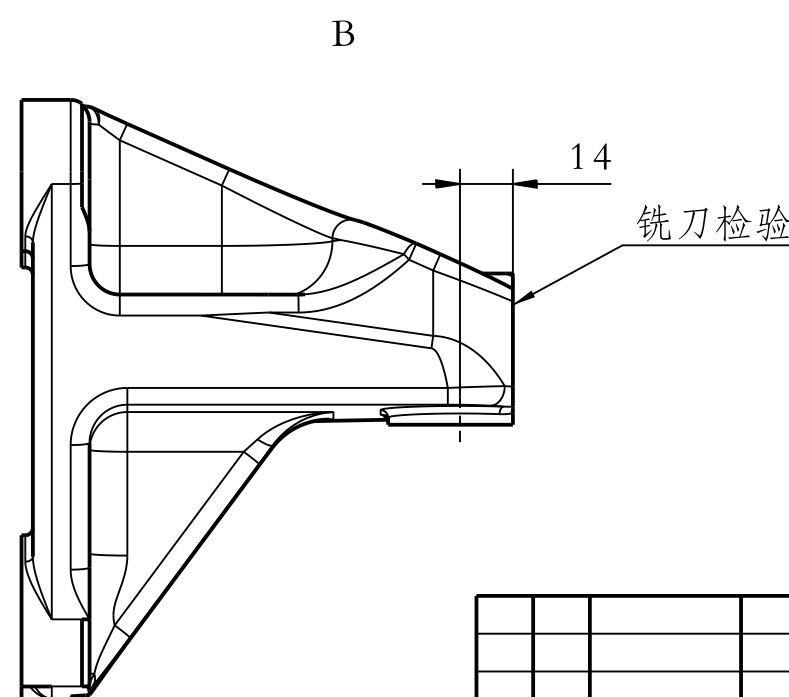
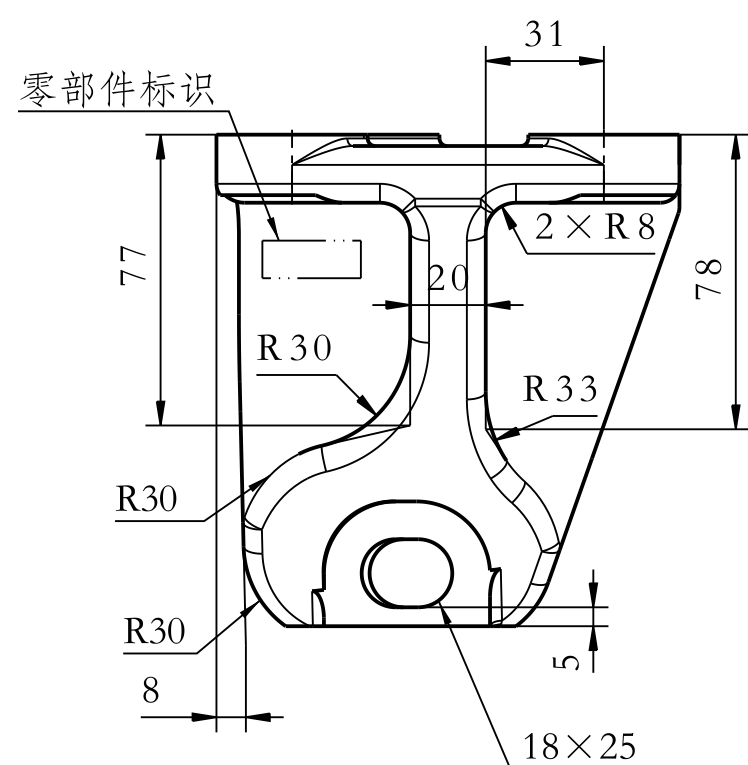


其余



技术要求

- 1、未注圆角R5-R10。
- 2、非加工表面涂漆按TQ4 Q/SQ104201。
- 3、铸造表面应光洁，不允许有影响机械性能和使用要求的砂眼、气孔、缩松、裂纹等铸造缺陷。
- 4、拔模斜度1° - 3°。
- 5、零部件可追溯性标识按SQB10055。
- 6、未注尺寸见三维数模。
- 7、未注明公差按Q/SQ100201.1。



设计会签1
设计会签2
工艺会签1
SX侯亚军
工艺会签2
工艺会签3
生产会签
采供会签
质量会签
设计软件
CATIA V5

c	PS2021036388	黄丹	20210329
标记处数	通知书号	签字	日期
设计	黄丹 20210329	工艺	
校对	焦延 20210330	标准	李金 20210407
审核	焦延 20210330	批准	田学武 210408

发动机右后托架 (与左件对称)	DZ95259590084		
C.20210408 发动机左后托架	DZ95259590083		
材料: QT450-10-SQB 61117	图样标记	质量	比例
		5.45	1:4
	共 1 张	第 1 张	
陕西汽车集团有限责任公司			