



陕西汉德车桥有限公司
SHAAN XI HANDE AXLE CO.,LTD

陕西汉德车桥有限公司
西安市经济技术开发区泾渭工业园
电话: 029-86957573
传真: 029-86957615
网址: <http://www.hdcq.com>

备 件

Spare parts

汉德 HDZ300 轮边减速贯通式驱动桥 (13t 冲焊中桥)

汉德编号/HanDe No.: 见适用件清单

制动器型式/Brake type: 鼓式制动

贯通式驱动桥主减速器总成

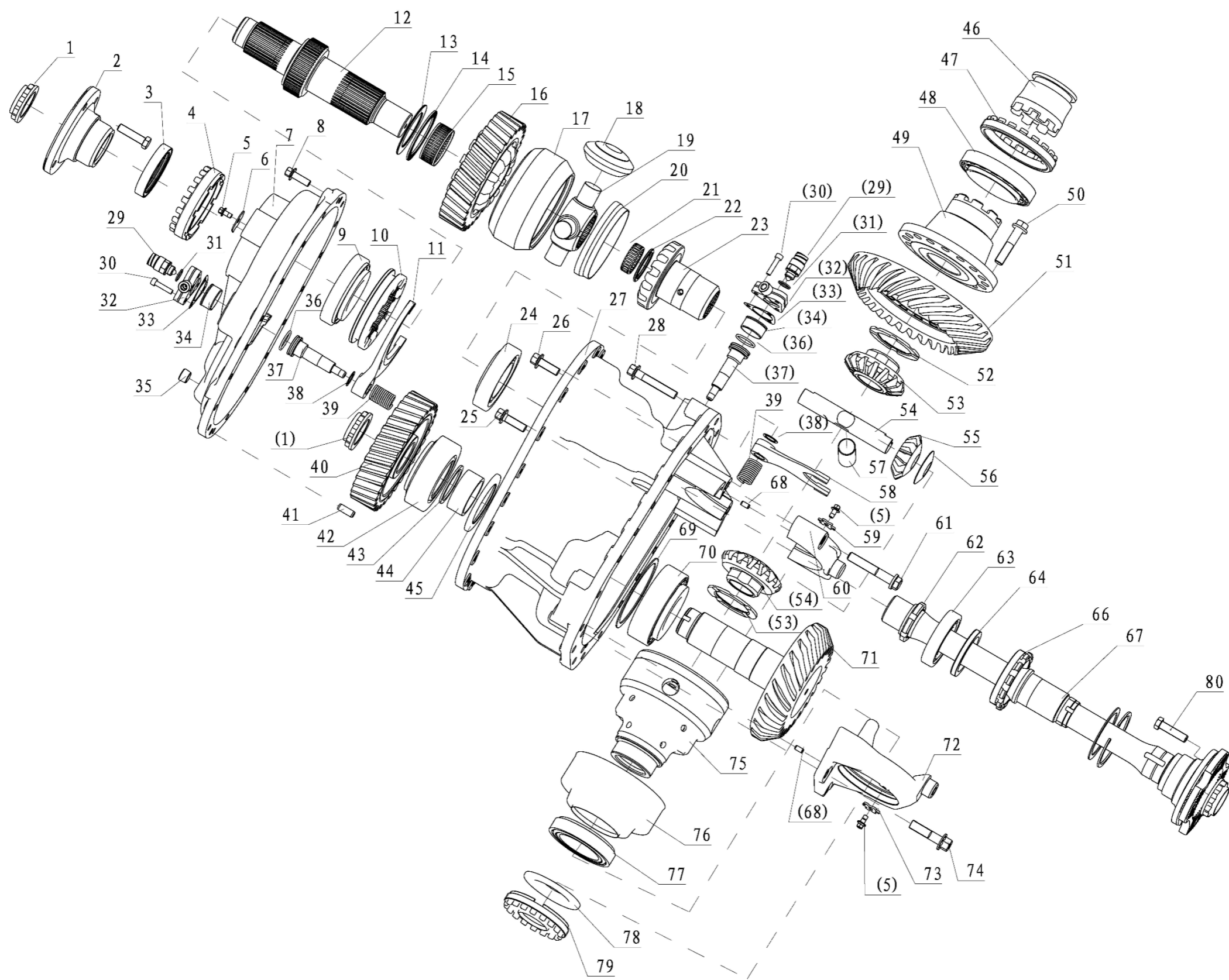


图1 贯通式驱动桥主减速器总成爆炸图

表 1 贯通式驱动桥主减速器总成爆炸图对应备件目录

序号 Item	汉德零件号 HanDe part nr.	描述 Description		数量 Qty	备注 Remarks
		English	中文		
1	DZ95149320054	Locknut	十二角螺母	2	
2	HD90129321018	Flange plate ϕ 180	凸缘 ϕ 180	1	
3	DZ9112320920	Oil seal	主减油封	1	
4	HD90129321019	Adjusting nut	调整螺母	1	
5	Q1800816	Hex flange toothed bolt	六角法兰面承面带齿螺栓	3	
6	HD90129321080	Lock piece	锁片	1	
7	HD90149320140	Final drive case cap	过桥箱盖	1	
8	Q1811235TF2	Hex flange toothed bolt	六角法兰面承面带齿螺栓	18	
9	31313	Tapper rolling bearing	圆锥滚子轴承	1	
10	DZ90129320102	Shift sleeve	滑动啮合套	1	
11	HD469-2511011	Selector fork	拨叉	1	
12	HD90149326106	Master axle	贯通轴（输入端）	1	
13	HD90149326108	Thrust needle and cage assembly	推力滚针和保持架组件	1	
14	HD90149326113	Thrust needle roller ring	推力滚针座圈	1	
15	HD90149326109	Needle and cage assembly $K70 \times 76 \times 30$	滚针和保持架组件 $K70 \times 76 \times 30$	2	
16	HD90149320394	Active cylinder gear	主动圆柱轮	1	
17	HD469-2510011	Axle differential case	轴间差速器壳	1	
18	HD469-2510013	Plant gear	行星齿轮	4	
19	HD469-2510014	Cross axle	十字轴	1	
20	HD469-2510012	Collect oil cap	集油罩	1	
21	HD90149326110	Needle and cage assembly $K50 \times 57 \times 18$	滚针和保持架组件 $K50 \times 57 \times 18$	1	
22	HD469-2510017	Adjusting washer	调整垫圈	1	
23	HD90149320358	Axle shaft gear	半轴齿轮	1	

贯通式驱动桥主减速器总成

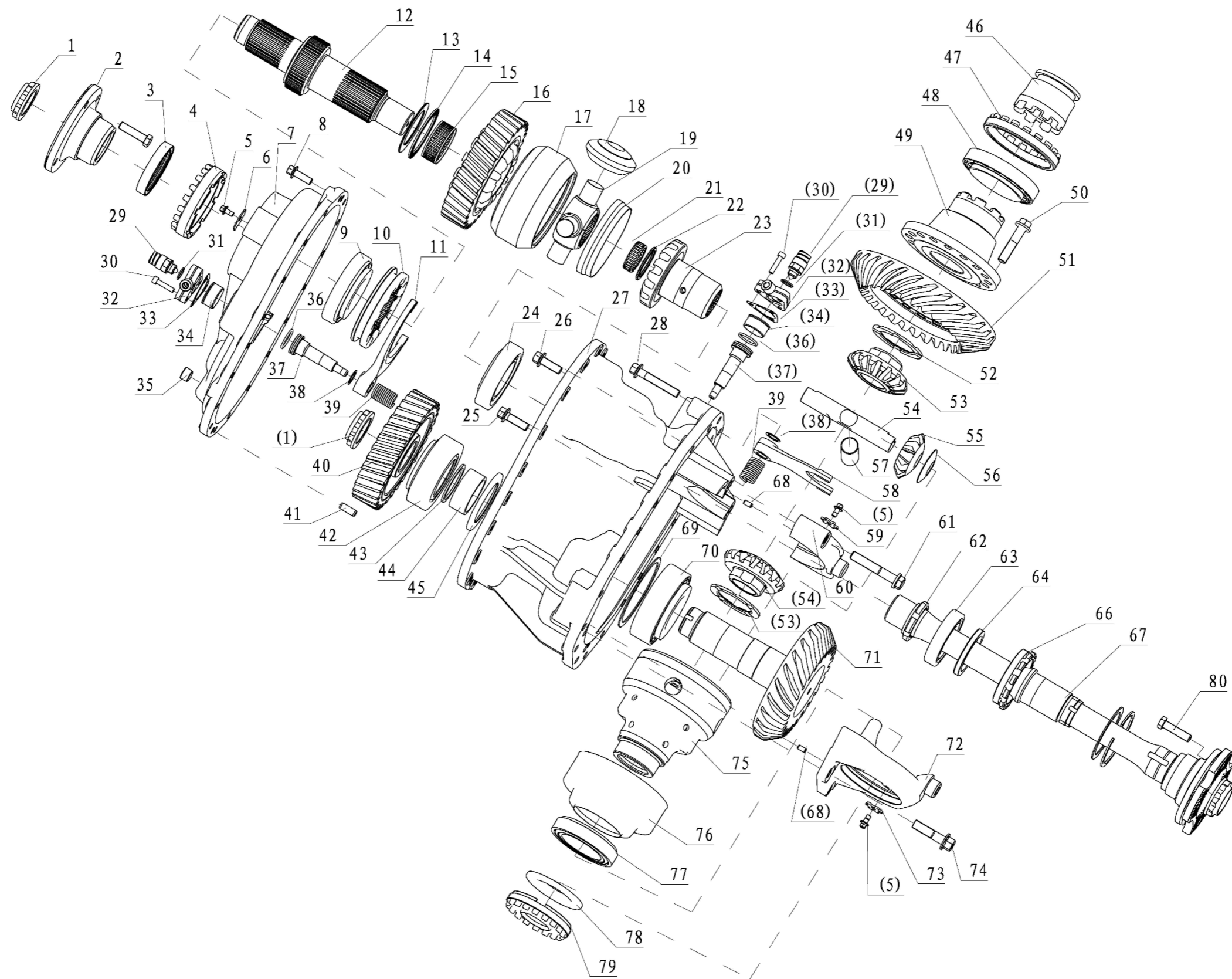


图1 贯通式驱动桥主减速器总成爆炸图

表 2 贯通式驱动桥主减速器总成爆炸图对应备件目录(续)

序号 Item	汉德零件号 HanDe part nr.	描述 Description		数量 Qty	备注 Remarks
		English	中文		
24	32215	Tapper rolling bearing 32215	圆锥滚子轴承 32215	1	
25	Q1811445TF2	Hex flange toothed bolt	六角法兰面承面带齿螺栓	12	
26	Q1811440TF2	Hex flange toothed bolt	六角法兰面承面带齿螺栓	2	
27	HD90149320142	Final drive case	主减速器壳	1	
28	DZ9003800004	Hex flange toothed bolt	六角法兰面承面带齿螺栓	6	
29	HD90129710039	Pressure switch	压力开关	2	
30	Q150B0835	Inner hexagon bolt	六角头螺栓	6	
31	Q72318 T5F	Seal washer	密封垫圈	2	
32	HD90129321830	Shift cylinder	气缸盖	2	
33	HD469-2406017	Gasket	密封衬垫	2	
34	HD90149320121	Bush	衬套	2	
35	81.90310.0179	Plug	螺纹堵塞	1	
36	HD469-2406015	O-ring M7.660-60 34*3	O 型圈 M7.660-60 34*3	2	
37	HD90149320493	Selector shaft	活塞杆	2	
38	HD469-2402014	Adjusting washer DIN 988-22*30*0.5	垫圈 DIN988-22*30*0.5	按需	
	HD469-2402016	Adjusting washer DIN 988-22*30*1	垫圈 DIN988-22*30*1	按需	
39	HD469-2406011	Spring	差速锁回位弹簧	2	
40	DZ90149320001	Passive cylinder gear	从动圆柱齿轮	1	
41	Q5211232	Pin(A from-d allowance m)	圆柱销 (A 型-d 公差 m6)	2	
42	DZ90149320056	Tapper rolling bearing 32313BX	圆锥滚子轴承 32313 BX	1	
43	HD90149320152	Adjusting washer	调整垫片	选用	
44	HD90149320150	Corrugated sleeve	波形套	1	
45	HD90149320151	Oil baffle disc	集油盘	1	

贯通式驱动桥主减速器总成

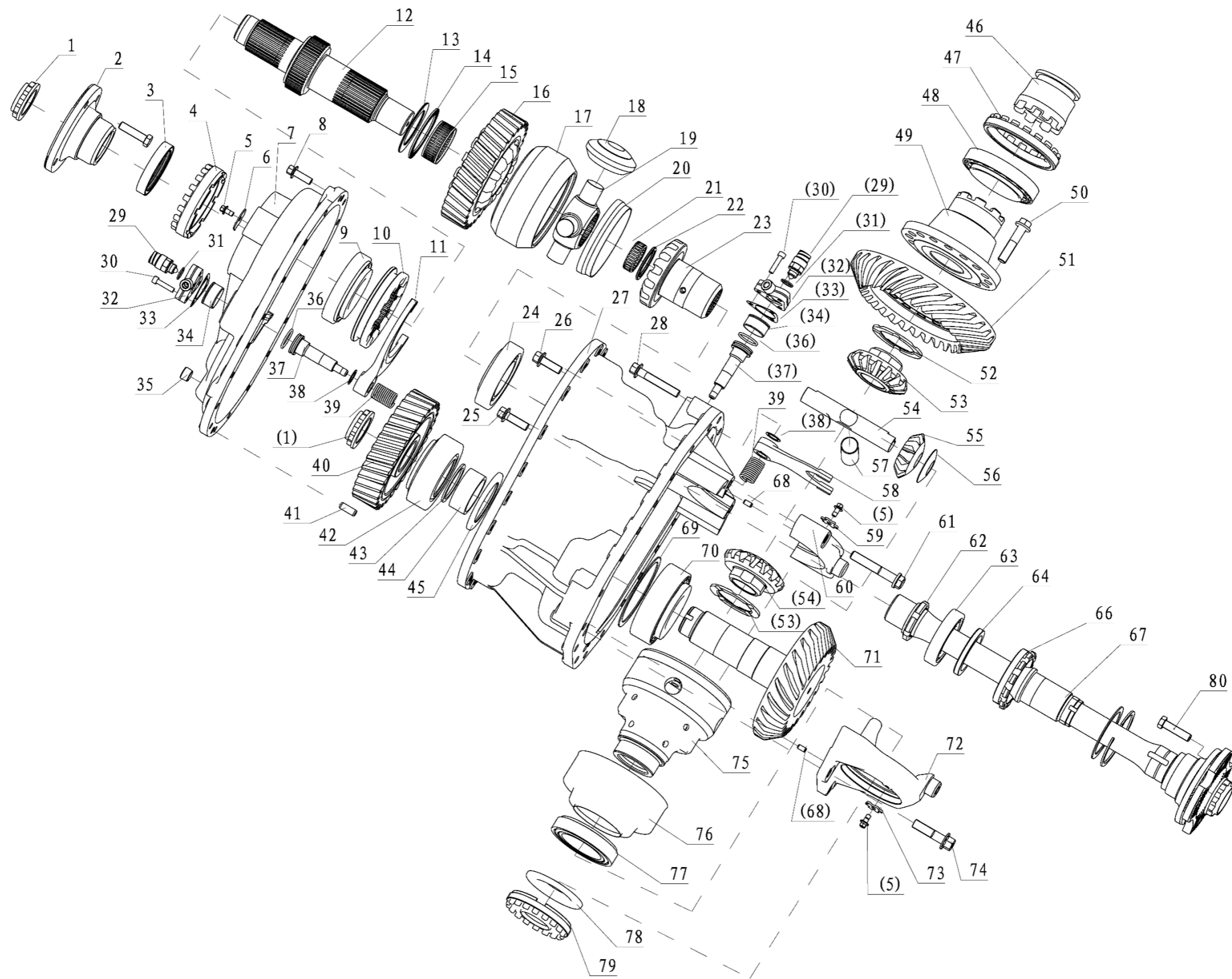


图1 贯通式驱动桥主减速器总成爆炸图

表 3 贯通式驱动桥主减速器总成爆炸图对应备件目录(续)

序号 Item	汉德零件号 HanDe part nr.	描述 Description		数量 Qty	备注 Remarks
		English	中文		
46	DZ90149320040	Shift sleeve	滑动啮合套	1	
47	DZ90149320015	Adjusting nut	调整螺母	1	
48	32020X/Q	Tapper rolling bearing	圆锥滚子轴承	1	
49	DZ90149320006	Differential case	差速器壳	1	用于 1.208、1.706
	HD90149320113	Differential case	差速器壳	1	用于 1.333、1.5
50	HD90149320363	Hex flange toothed bolt	六角法兰面承面带齿螺栓	16	
51	DZ90149320003	Passive bevel gear(i=1.208)	被动锥齿轮(i=1.208)	1	
	HD90149320030	Passive bevel gear (i=1.333)	被动锥齿轮(i=1.333)	1	
	HD90149320027	Passive bevel gear (i=1.5)	被动锥齿轮(i=1.5)	1	
	HD90149320003	Passive bevel gear(i=1.706)	被动锥齿轮(i=1.706)	1	
52	81.35613.0043	Axle shaft gear washer	半轴齿轮垫片	2	
53	81.35106.0036	Axle shaft gear	半轴齿轮	2	
54	DZ90149320008	Cross axle	十字轴	1	用于 1.208、1.706
	HD90149320109	Cross axle	十字轴	1	用于 1.333、1.5
55	DZ90149320010	Plant gear	行星齿轮	4	
56	DZ90149320011	Plant gear washer	行星齿轮垫片	4	
57	DZ90149320009	Cross axle	十字轴	2	用于 1.208、1.706
	HD90149320110	Cross axle	十字轴	2	用于 1.333、1.5
58	DZ90149320041	Selector fork	拨叉	1	
59	DZ90149320047	Lock piece	锁片	1	
60	DZ90149320018	Bearing cap	差速器轴承盖	1	
61	DZ9003800000	Hex flange toothed bolt	六角法兰面承面带齿螺栓	2	
62	DZ95149320053	Slit-type nut	开槽圆螺母	1	
63	HD90149326033	Four point contact ball bearing	四点接触球轴承	1	
64	HD95129320010	Oil seal	油封	1	

贯通式驱动桥主减速器总成

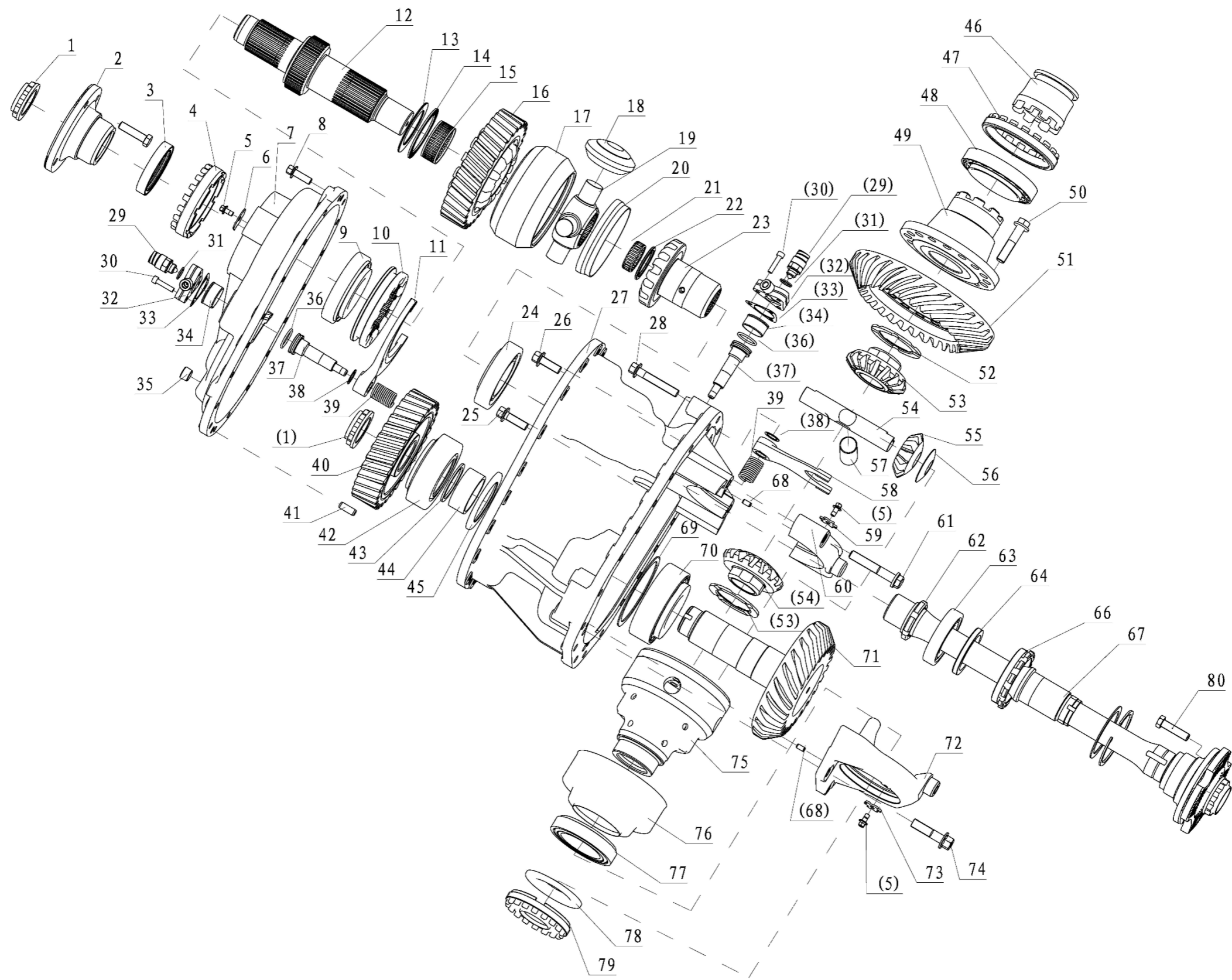


图1 贯通式驱动桥主减速器总成爆炸图

表 4 贯通式驱动桥主减速器总成爆炸图对应备件目录(续)

序号 Item	汉德零件号 HanDe part nr.	描述 Description		数量 Qty	备注 Remarks
		English	中文		
66	81.90685.0053	调整螺母	Adjusting nut	1	
67	DZ90149320053	过桥箱贯通轴	Axle differential output shaft	1	
68	Q5220816	圆柱销 (B 型-d 公差 h8)	Pin(B from-d allowance h8)	4	
69	DZ90149320021	调整垫片	Adjusting washer	选用	
70	DZ90149320055	圆锥滚子轴承 32314 BX	Tapper rolling bearing 32314 BX	1	
71	DZ90149320002	主动锥齿轮(i=1.208)	Active taper gear(i=1.208)	1	
	HD90149320029	主动锥齿轮(i=1.333)	Active taper gear(i=1.333)	1	
	HD90149320026	主动锥齿轮(i=1.5)	Active taper gear(i=1.5)	1	
	HD90149320002	主动锥齿轮(i=1.706)	Active taper gear(i=1.706)	1	
72	HD90149320143	差速器轴承盖	Bearing cap	1	
73	DZ9112320373	锁片(左)	Lock piece(left)	1	
74	Q1811665TF2	六角法兰面承面带齿螺栓-细牙	Hex flange toothed bolt	2	
75	DZ90149320005	差速器壳	Differential case	1	用于 1.208、1.706
	HD90149320107	差速器壳	Differential case	1	用于 1.333、1.5
76	DZ90149320042	挡油罩	Collect oil cap	1	用于 1.208、1.706
	HD90149320111	挡油罩	Collect oil cap	1	用于 1.333、1.5
77	32017	圆锥滚子轴承 32017	Tapper rolling bearing 32017	1	
78	DZ90149320012	集油盘	Collect oil plate	1	用于 1.208、1.706
79	DZ90149320013	调整螺母	Adjusting nut	1	用于 1.208、1.706
	HD90149320112	调整螺母	Adjusting nut	1	用于 1.333、1.5
80	Q151B1455TF3	六角头螺栓	Hex bolt	8	

贯通式驱动桥桥壳总成 (STR 悬架)

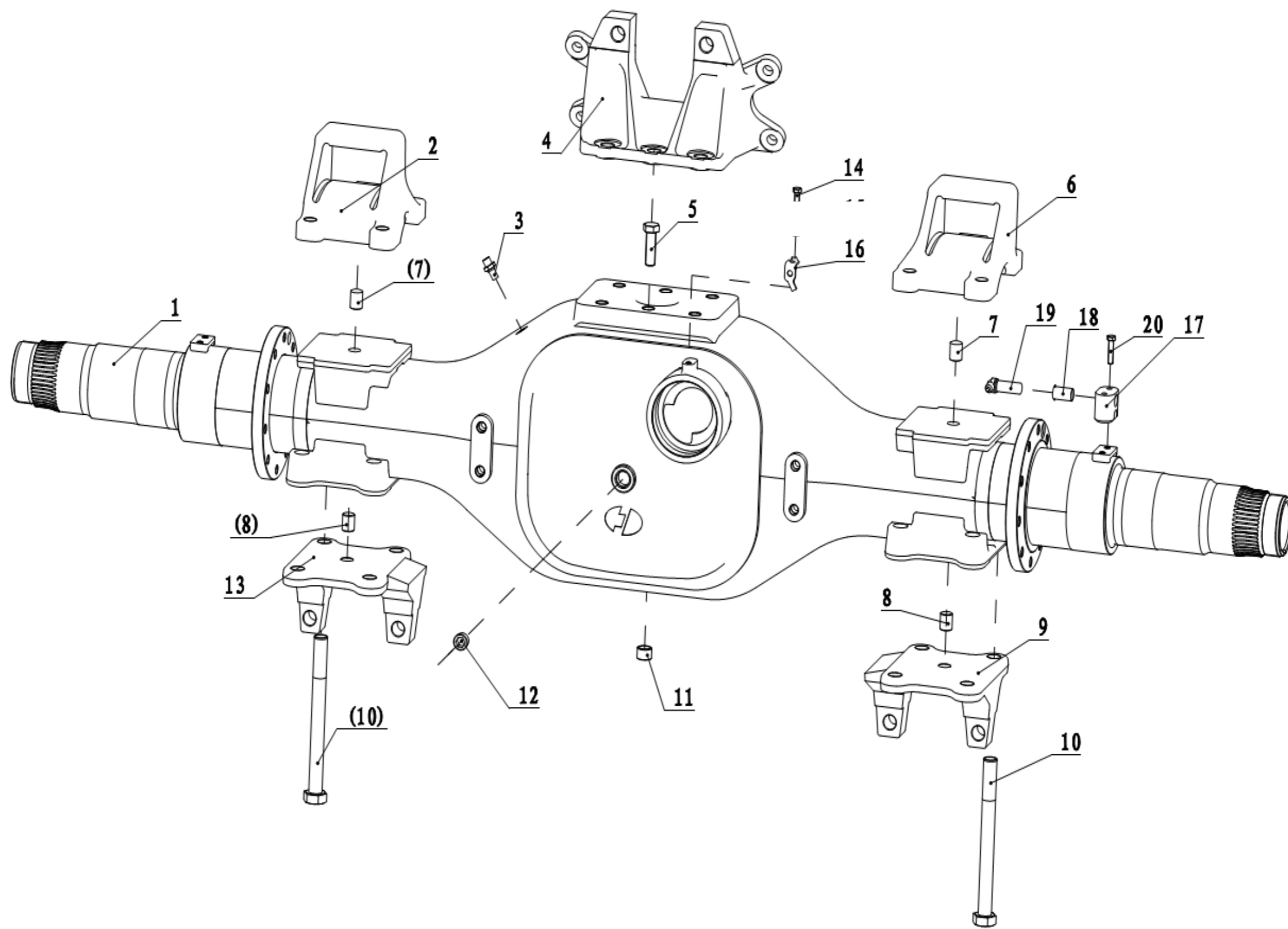


图 2 贯通式驱动桥桥壳总成爆炸图 (STR 悬架)

表 5 贯通式驱动桥桥壳总成爆炸图 (STR 悬架) 对应备件目录

序号 Item	汉德零件号 HanDe part nr.	描述 Description		数量 Qty	备注 Remarks
		English	中文		
1	HD90129330537	Axle case assembly	贯通式驱动桥桥壳总成	1	
2	DZ9114520616	Spring bracket (right)	后板簧右前支架	1	支架高度 116
	DZ9114520630	Spring bracket (right)	后板簧右前支架	1	支架高度 55
3	81.35306.0034	Vent joint	直通接头	1	
4	HD91149340030	Trestle	气室支架	1	
5	Q151B2045TF2	Hex bolt	六角头螺栓-细牙	6	
6	DZ9114520615	Spring bracket (left)	后板簧左前支架	1	支架高度 116
	DZ9114520629	Spring bracket (left)	后板簧左前支架	1	支架高度 55
7	199014520256	Pin	销	2	
8	190003901905	Pin	销	2	
9	HD90149520105	Bracket (right)	下支架 (右)	1	
10	Q151B22235TF2	Hex bolt	六角头螺栓	8	
11	81.90310.0179	Square head tapered plug	螺纹堵塞	1	
12	81.90310.0179	Square head tapered plug	螺纹堵塞	1	
13	HD90149520104	Bracket (left)	下支架 (左)	1	
14	Q150B0816	Hex bolt	六角头螺栓	1	
16	81.90801.0221	Lock piece	锁止片	1	
17	DZ9112340100	ABS bracket	ABS 支架	2	用于装 ABS 桥总成
18	DZ9100580215	ABS sensor bush	传感器衬套	2	用于装 ABS 桥总成
19	HD90129580019	ABS sensor	传感器	2	用于装 ABS 桥总成
20	Q150B0835	Hex bolt	六角头螺栓	4	用于装 ABS 桥总成

贯通式驱动桥桥壳总成 (MAN 悬架)

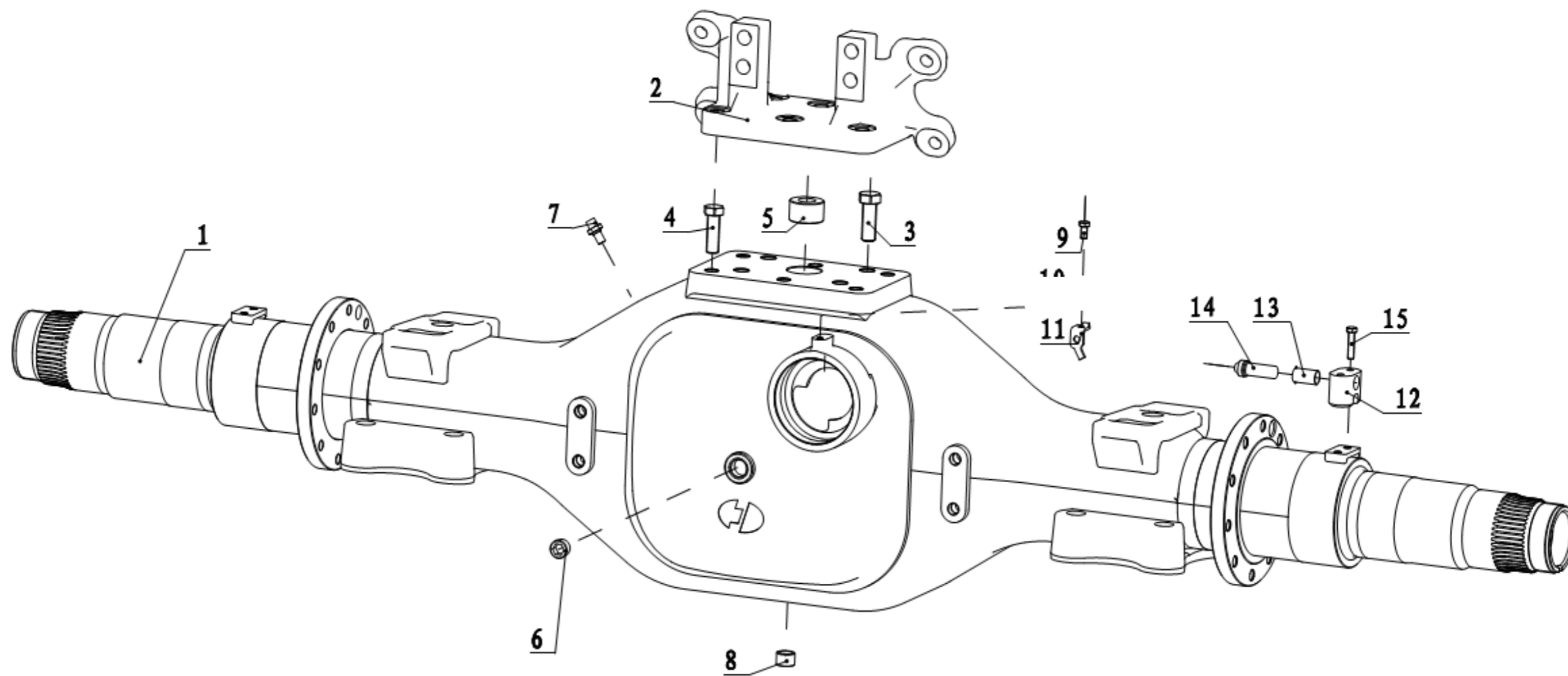


图 3 贯通式驱动桥桥壳总成爆炸图 (MAN 悬架)

表 6 贯通式驱动桥桥壳总成爆炸图 (MAN 悬架) 对应备件目录

序号 Item	汉德零件号 HanDe part nr.	描述 Description		数量 Qty	备注 Remarks
		English	中文		
1	HD90129332299	Axle case assembly	贯通式驱动桥桥壳总成	1	
2	DZ9114340189	Trestle	气室支架	1	
3	Q1811650TF2	Hex flange toothed bolt	六角法兰面承面带齿螺栓-细牙	4	
4	06.02812.1115	Hex flange toothed bolt	六角法兰面承面带齿螺栓	2	
5	81.93021.0057	Bush	衬套	1	
6	81.90310.0179	Square head tapered plug	螺纹堵塞	1	
7	81.35306.0034	Vent joint	直通接头	1	
8	81.90310.0179	Square head tapered plug	螺纹堵塞	1	
9	Q1800816TF2	Hex bolt	六角头螺栓	1	
11	81.90801.0221	Lock piece	锁止片	1	
12	DZ9112340100	ABS bracket	ABS 支架	2	用于装 ABS 桥总成
13	DZ9100580215	ABS sensor bush	传感器衬套(WABCO 号:899 759 815 4)	2	用于装 ABS 桥总成
14	DZ9100580214	ABS sensor	传感器(WABCO 号:441 032 809 0)	2	用于装 ABS 桥总成
15	Q150B0835	Hex bolt	六角头螺栓	4	用于装 ABS 桥总成

贯通式驱动桥轮边总成

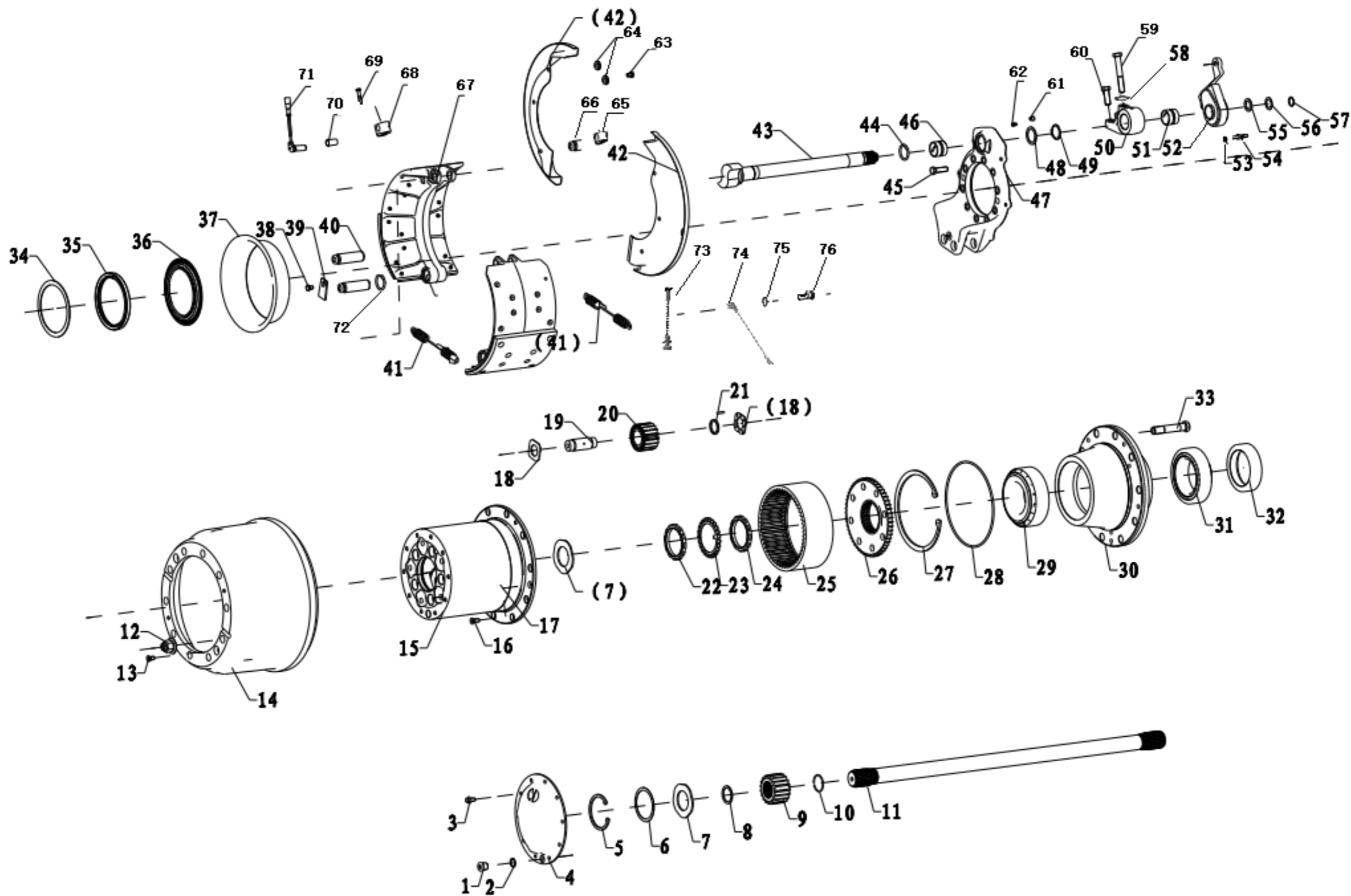


图4 驱动桥轮边总成爆炸图

表 7 驱动桥轮边爆炸图对应备件目录

序号 Item	汉德零件号 HanDe part nr.	描述 Description		数量 Qty	备注 Remarks
		English	中文		
1	190003098026	Packing ring	密封垫圈	2	
2	HD95129340120	Square head tapered plug	圆柱头内六角螺塞	2	
3	Q184A1018TF2	Hex bolt	六角法兰面螺栓	20	
4	81.35114.0086	End cap	端盖	2	
5	06.29020.0214	Circlip for hole	孔用弹性挡圈	2	用于 Ip=3.947
	06.29020.0216	Circlip for hole	孔用弹性挡圈	2	用于 Ip=3.2
6	81.90711.0605	Adjuster shim	调整垫片	按需	用于 Ip=3.947
	81.90712.0872	Adjuster shim	调整垫片	按需	用于 Ip=3.2
7	81.90711.0640	Stop washer	止推垫片	2	用于 Ip=3.947
	81.90712.0878	Stop washer	止推垫片	2	用于 Ip=3.2
8	06.29200.0117	Circlip for axle	轴用弹性挡圈	2	
9	81.35113.0044	Central gear	太阳轮	2	用于 Ip=3.947
	81.35113.0034	Central gear	太阳轮	2	用于 Ip=3.2
10	Q43750	Circlip for axle	轴用钢丝挡圈	2	
11	DZ90149340007	Half axis	半轴（左）	1	用于后桥，轮距 1860
	DZ90149340008	Half axis	半轴（右）	1	用于后桥，轮距 1860
12	/	Nut	车轮螺母	20	主机厂带
13	Q2541020T1	Slit bolt	十字槽盘头螺钉	4	
14	81.50110.0144	Brake drum	制动鼓	2	
15	81.90010.0067	Hex bolt	六角头螺栓	5	

贯通式驱动桥轮边总成

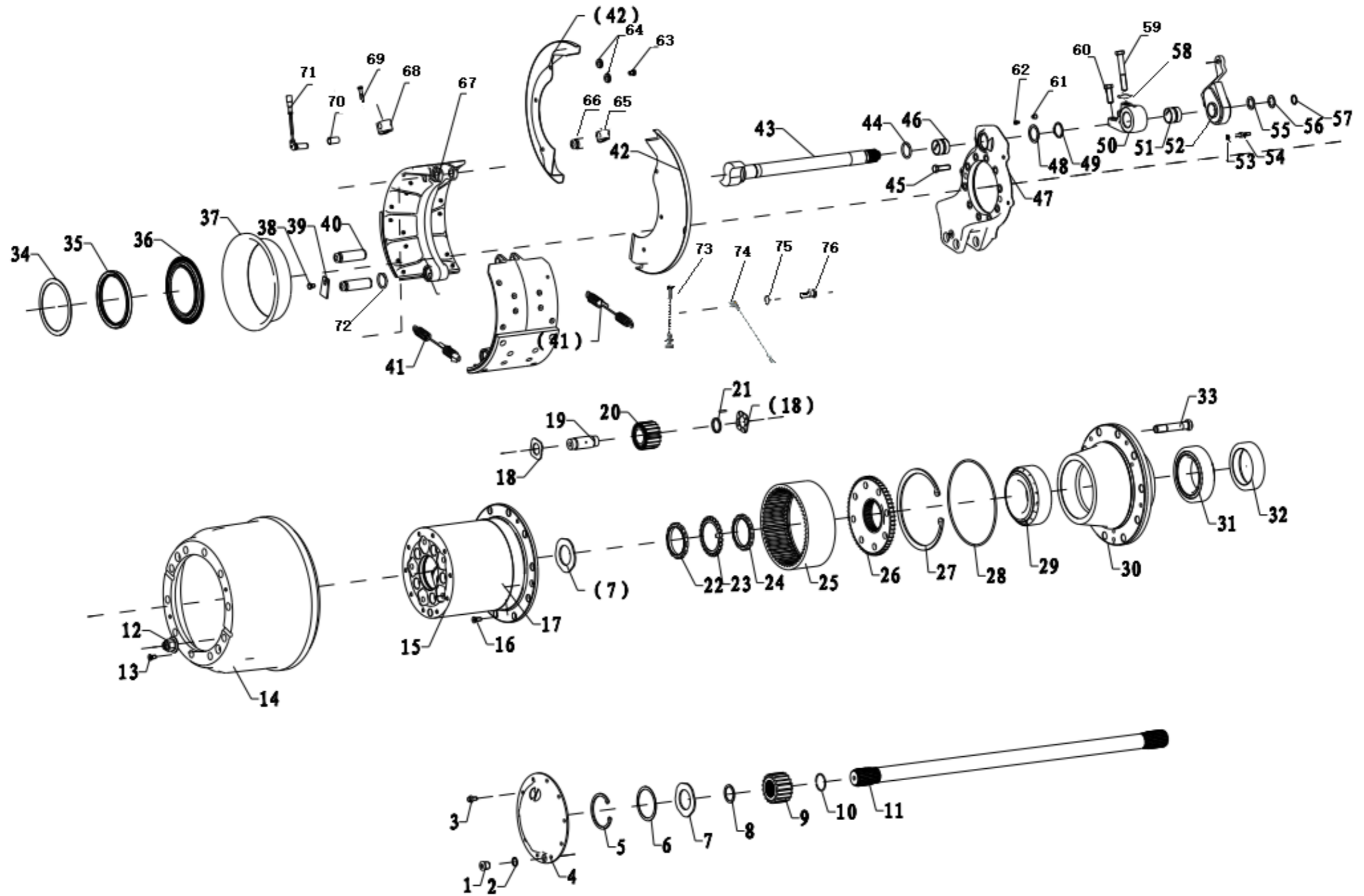


图4 驱动桥轮边总成爆炸图

表 8 驱动桥轮边爆炸图对应备件目录 (续)

序号 Item	汉德零件号 HanDe part nr.	描述 Description		数量 Qty	备注 Remarks
		English	中文		
16	Q2541025	Slit bolt	十字槽盘头螺钉	4	
17	81.35114.6113	Hub redactor case	行星架总成	2	用于 Ip=3.947
	81.35114.6111	Hub redactor case	行星架总成	2	用于 Ip=3.2
18	81.90711.0641	Stop washer	止推垫片	20	用于 Ip=3.947
	81.90712.0880	Stop washer	止推垫片	20	用于 Ip=3.2
19	81.91020.0709	Planet gear axle	行星轮轴	10	用于 Ip=3.947
	81.91020.0698	Planet gear axle	行星轮轴	10	用于 Ip=3.2
20	81.35112.0029	Plant gear	行星齿轮	10	用于 Ip=3.947
	81.35112.0023	Plant gear	行星齿轮	10	用于 Ip=3.2
21	DZ9112346117	Quill roller bearing	滚针总成	10	用于 Ip=3.947
	DZ9112346118	Quill roller bearing	滚针总成	10	用于 Ip=3.2
22	81.90620.0048	Hex nut	开槽螺母	2	
23	HD90149340302	Locking washer	防松锁片	2	
24	81.90620.0048	Hex nut	开槽螺母	2	
25	81.35111.0021	Inside gear ring	内齿圈	2	用于 Ip=3.947
	81.35111.0017	Inside gear ring	内齿圈	2	用于 Ip=3.2
26	81.35114.0019	Gear ring bearer	齿圈支架	2	用于 Ip=3.947
	81.35114.0101	Gear ring bearer	齿圈支架	2	用于 Ip=3.2
27	DZ95129340046	Circlip for hole	孔用弹性挡圈	2	用于 Ip=3.947
	DZ95129340045	Circlip for hole	孔用弹性挡圈	2	用于 Ip=3.2
28	06.56341.4254	O-ring	O 型密封圈	2	
29	33220	Row-steep roller bearing	圆锥滚子轴承	2	
30	81.35701.0128	Wheel hub	轮毂	2	
31	06.32499.0155	Row-steep roller bearing	圆锥滚子轴承	2	

贯通式驱动桥轮边总成

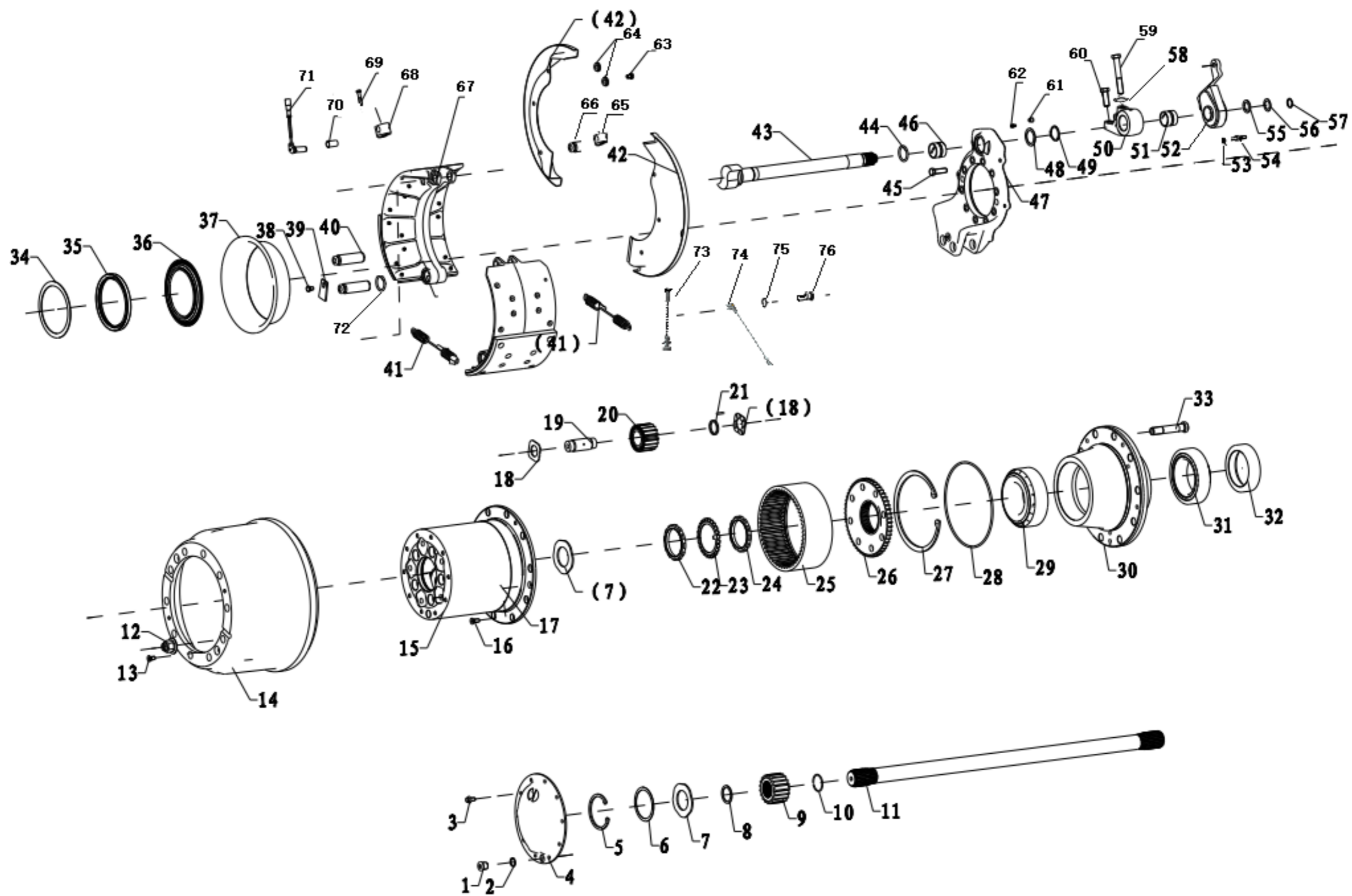


图4 驱动桥轮边总成爆炸图

表 9 驱动桥轮边爆炸图对应备件目录 (续)

序号 Item	汉德零件号 HanDe part nr.	描述 Description		数量 Qty	备注 Remarks
		English	中文		
32	DZ9112340280	Space ring	隔圈	2	
33	H150A22120BZF3	Wheel bolt	车轮螺栓	20	长度按需提供
34	81.35720.0005	Thrust gasket ring	挡板	2	
35	06.56289.0330	Grease packing	油封	2	
36	06.56289.0371	Grease packing	油封	2	用于带 ABS 桥总成
	06.56289.0332	Grease packing	油封	2	用于不带 ABS 桥总成
	HD90129340562	Grease packing	油封	2	涉水工况, 无 ABS
37	81.35730.0033	Oil baffle disc	挡油罩	2	
38	Q184A1018TF2	Hex bolt	六角头螺栓	2	
39	81.90801.0225	Cover sheet	护板	2	
40	81.50212.0032	Pin	制动蹄销	4	
41	81.97610.0115	Return spring	回位弹簧	4	
42	HD90129340497	Dirt guard (left)	防尘罩 (左)	2	带磨损报警的桥总成用量为 1
	HD90129340498	Dirt guard (right)	防尘罩 (右)	2	带磨损报警的桥总成用量为 1
	HD90129340499	Dirt guard (left)	防尘罩总成(左)	1	用于带磨损报警的桥总成
	HD90129340500	Dirt guard (right)	防尘罩总成(右)	1	用于带磨损报警的桥总成
43	DZ9112340139	Brake camshaft(left)	制动凸轮轴 (左)	1	轮距 1860
	DZ9112340140	Brake camshaft(right)	制动凸轮轴 (右)	1	轮距 1860
44	188000340023	O-ring	O 形密封圈	2	
45	Q151B1445TF2	Hex bolt	六角头螺栓	20	
46	188000340017	Bush	衬套	2	
47	DZ9112340143	Brake floor	制动底板 (左)	1	
	DZ9112340097	Brake floor	制动底板 (右)	1	
48	188000440010	washer	附加垫片	2	

贯通式驱动桥轮边总成

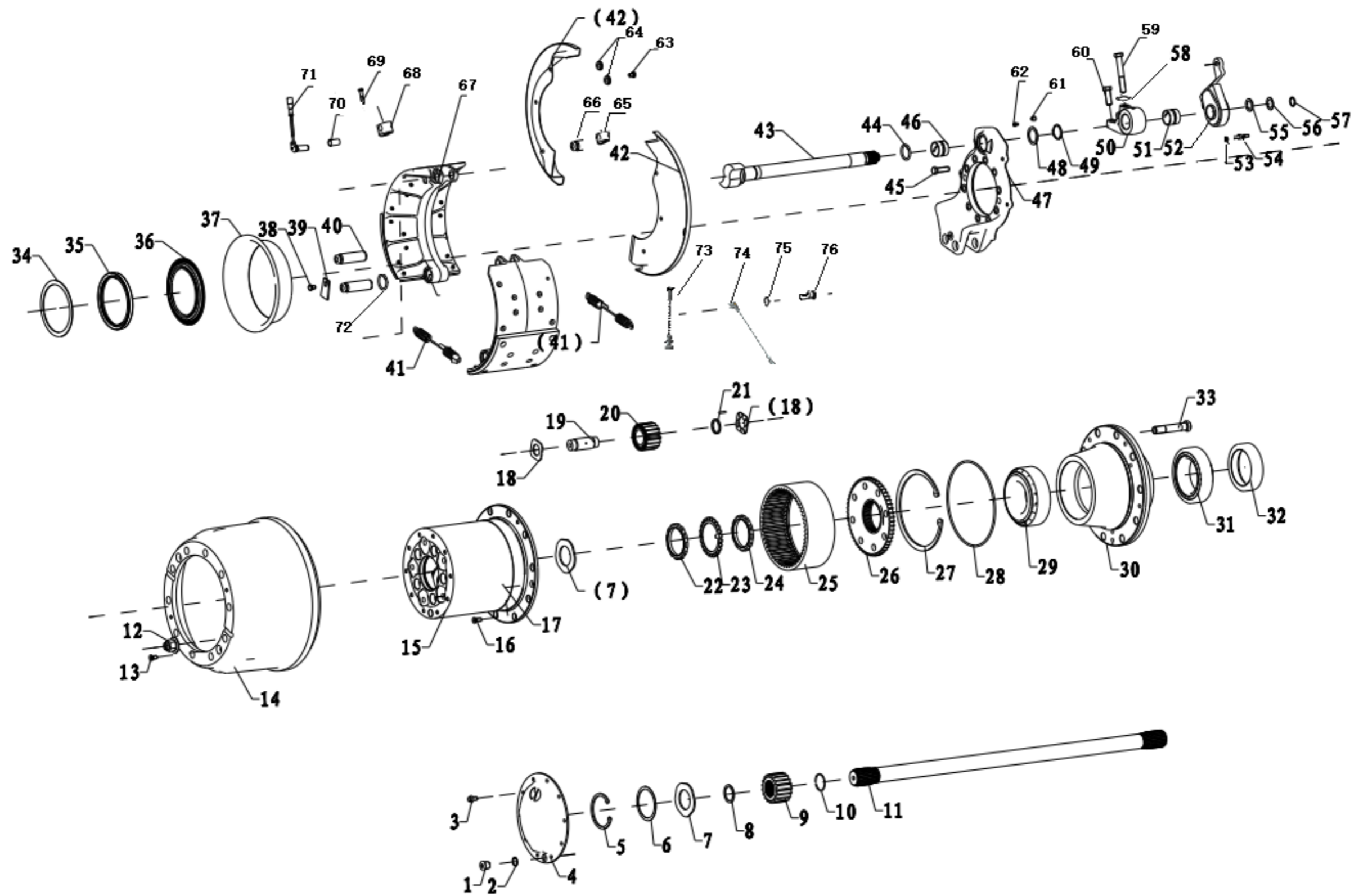


图4 驱动桥轮边总成爆炸图

表 10 驱动桥轮边总成爆炸图对应备件目录 (续)

序号 Item	汉德零件号 HanDe part nr.	描述 Description		数量 Qty	备注 Remarks
		English	中文		
49	190003933300	Circlip for axle	轴用弹性挡圈	2	
50	DZ9112340146	Bracket	凸轮轴支座	2	
51	188000340017	Bush	衬套	2	
52	HD90149340139	Automatic ga adjusting (left)	自动间隙调整臂 (左)	1	自动间隙调整臂 (左)
	HD90149340140	Automatic ga adjusting (right)	自动间隙调整臂 (右)	1	自动间隙调整臂 (右)
	HD90129340257	Automatic ga adjusting (left)	自动间隙调整臂 (左)	1	小间隙调整臂 (左)
	HD90129340258	Automatic ga adjusting (right)	自动间隙调整臂 (右)	1	小间隙调整臂 (右)
	199000340056	Brake adjuster (left)	手调臂 (左)	1	手调臂 (左)
	199000340057	Brake adjuster (right)	手调臂 (右)	1	手调臂 (右)
53	Q340B08	Type 1 hexagon nut	1 型六角螺母	2	用于装自动间隙调整臂
54	HD90129340259	Pin	螺纹销	2	用于装自动间隙调整臂
55	HD90129348285	washer	垫圈	2	
56	HD90129340448	Adjuster shim	调整垫圈	2	
57	Q43125	Circlip for axle	轴用弹性挡圈	2	
58	DZ9112340330	Plain washer	调整垫片	4	
59	Q151B16110TF2	Hex bolt	六角头螺栓	2	
60	Q151B1645 TF2	Hex bolt	六角头螺栓	2	
61	199000520096	Dirt guard	保护罩	4	
62	06.38070.0102	Grease nipple	滑脂嘴	4	
63	Q150B1012	Hex bolt	六角头螺栓	12	
64	81.96002.0075	Choke plug	密封堵	4	防尘罩观察孔用
	81.96002.0098	Choke plug	密封堵	4	防尘罩拆卸蹄销孔用
65	2110-3502095-A	Protective plug	保护塞	2	
66	81.97401.0927	Clamp	夹子	2	

驱动桥轮边总成

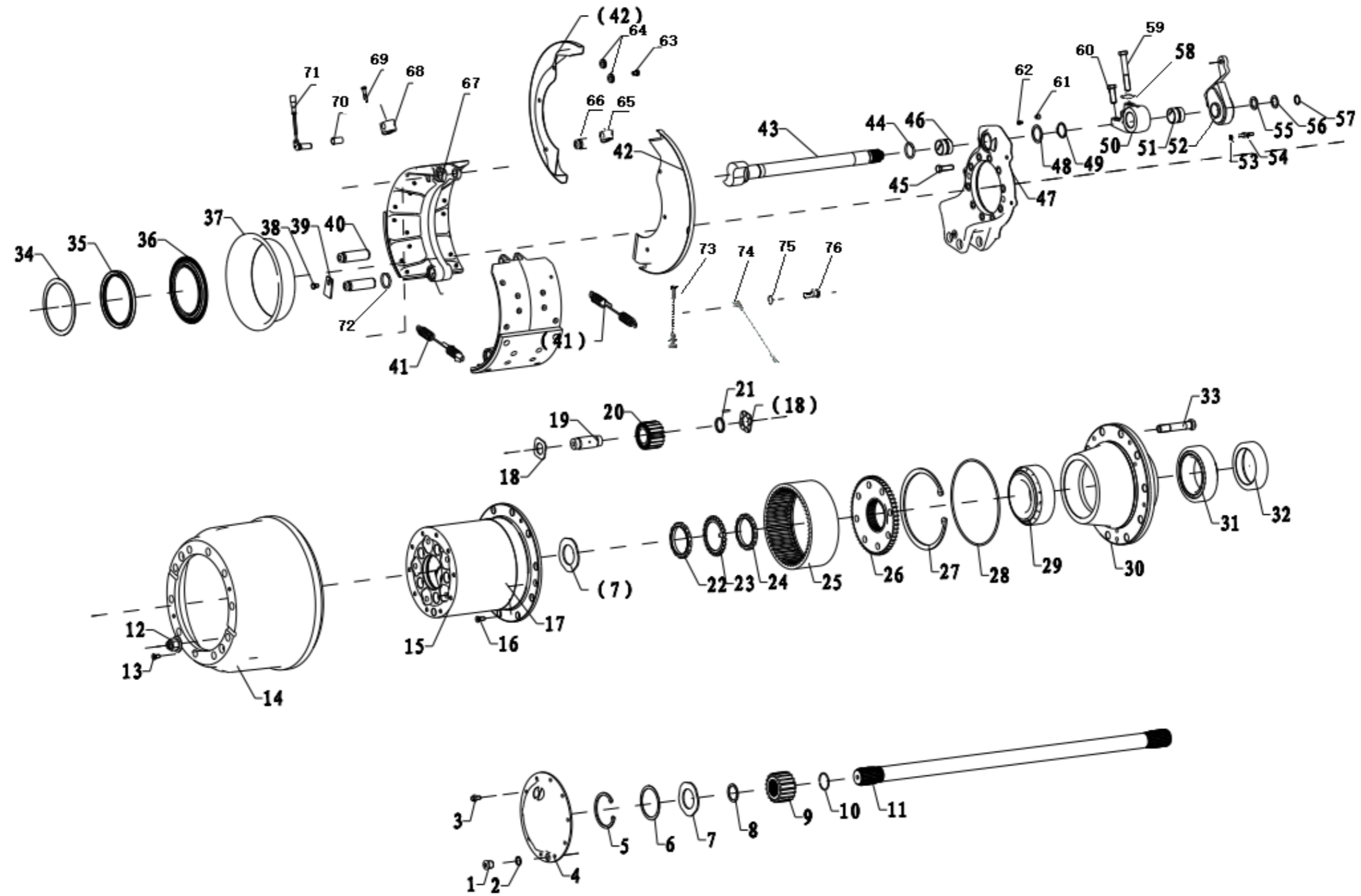


图4 驱动桥轮边总成爆炸图

表 11 驱动桥轮边总成爆炸图对应备件目录 (续)

序号 Item	汉德零件号 HanDe part nr.	描述 Description		数量 Qty	备注 Remarks
		English	中文		
67	HD90149340095	Brake shoe	制动蹄总成	4	
68	HD90129340937	ABS support	ABS 支座	2	
69	Q150B0812	Hex bolt	六角头螺栓	4	
70	DZ9100580215	Sensor conditioning	传感器衬套	2	
71	HD90129580020	ABS sensor	ABS 传感器	2	
72	81.96501.0831	Packing ring	密封圈	8	
73	HD90009580001	Wear warning wire-short	磨损报警短接线	2	用于带磨损报警的桥总成
74	HD90009580002	Wear warning wire-long	磨损报警长接线	2	用于带磨损报警的桥总成
75	Q40008	Washer	小垫圈	2	用于带磨损报警的桥总成
76	Q150B0835	Bolt	六角头螺栓	2	用于带磨损报警的桥总成